

Módulo No.2

INVESTIGACIÓN DE ACCIDENTES DE TRÁNSITO

EVIDENCIAS VINCULADAS CON LA VÍA

Diseños de Vía

- ✓ Tramo de vía
- ✓ Intersección
- ✓ Vía Peatonal
- ✓ Paso elevado
- ✓ Paso Inferior
- ✓ Glorieta
- ✓ Puente

Material de la Vía

- ✓ Concreto
- ✓ Asfalto
- ✓ Afirmado
- ✓ Tierra
- ✓ Otros

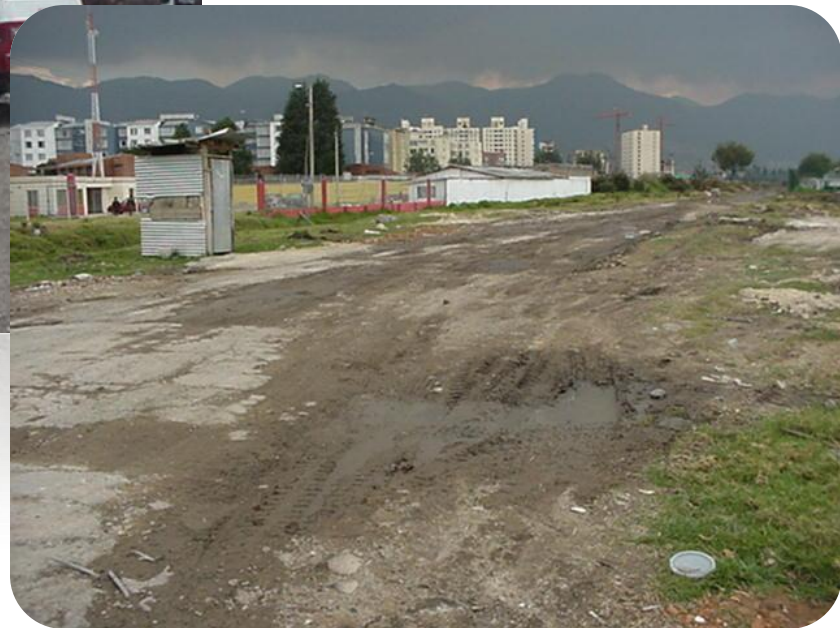
EVIDENCIAS VINCULADAS CON LA VÍA

MATERIAL DE LA VÍA



EVIDENCIAS VINCULADAS CON LA VÍA

MATERIAL DE LA VÍA



EVIDENCIAS VINCULADAS CON LA VÍA

MATERIAL DE LA VÍA

ADOQUIN



EVIDENCIAS VINCULADAS CON LA VÍA

ESTADO DE LA SUPERFICIE



HUECOS



HUMEDA



REPARCHEO

EVIDENCIAS VINCULADAS CON LA VÍA

ESTADO DE LA SUPERFICIE

EN REPARACION



INUNDADA

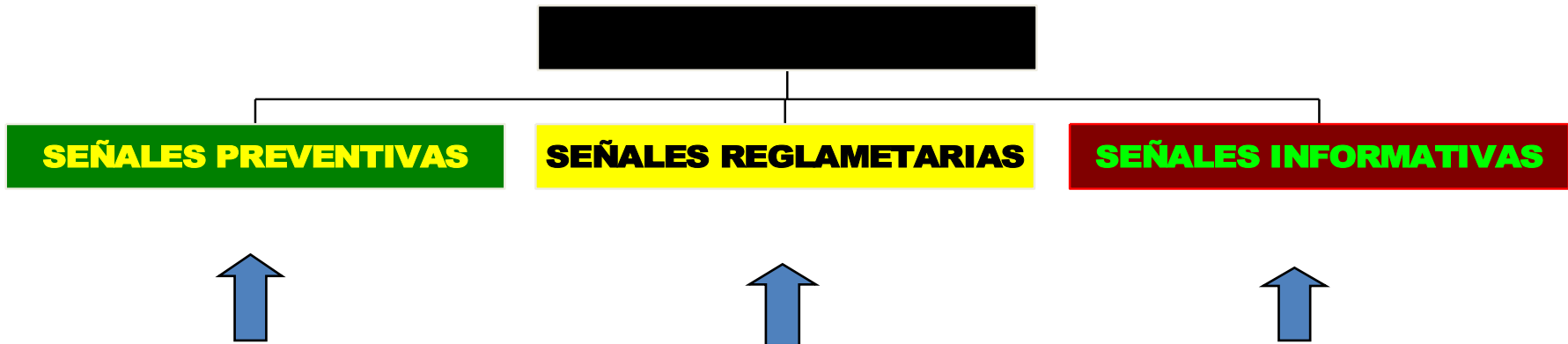


CONDICIONES Y ESTADO DE LA SUPERFICIE

- ✓ **Seca**
- ✓ **Húmeda**
- ✓ **Material suelto**
- ✓ **Aceite**
- ✓ **Con huecos**
- ✓ **Rizada**
- ✓ **Hundimientos**

EVIDENCIAS VINCULADAS CON LA VÍA

SEÑALIZACIÓN CONTROLES Y DEMARCACIONES VIALES



REGLAMENTARIAS

- Transmiten órdenes, indicando las limitaciones o prohibiciones en el uso de vías, su desobediencia acarrea una infracción.



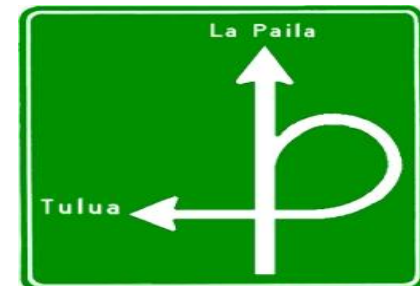
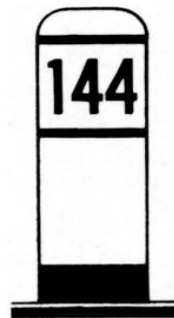
PREVENTIVAS

- Advierten al usuario de la vía, la existencia de un peligro y su naturaleza.



INFORMATIVAS

- Identifican las vías y guían al usuario



SEÑALIZACIÓN CONTROLES Y DEMARCACIONES VIALES

- **Carril**
- **Calzada**
- **Línea de Borde**
- **Línea Central**
- **Zona Peatonal**
- **Línea de Pare**
- **Semáforos**
- **Señales**

EVIDENCIAS VINCULADAS CON LA VÍA

SEÑALIZACIÓN CONTROLES Y DEMARCACIONES VIALES



RESTRICCIONES A LA VISIBILIDAD

- ✓ **Árboles**
- ✓ **Casetas**
- ✓ **Construcciones**
- ✓ **Vehículos**



INTERSECCIÓN

CALZADA

INTERSECCIÓN

SARDINEL

ISLETA

ANDEN

PASO PEATONAL

LÍNEA DE PARE

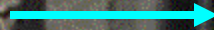




PASO ELEVADO



PASO INFERIOR



PASO A NIVEL



GLORIETA



CONECTANTE



Características de la Vía

ACERA

SEPARADOR
DE
CALZADA

SEPARADOR
CENTRAL

CARRIL

LÍNEA DE
CARRIL

CALZADAS

LÍNEA DE BORDE



DISPOSITIVOS PARA EL CONTROL DEL TRÁNSITO

- HORIZONTALES
- VERTICALES
- LUMINOSAS
- ACUSTICAS
- DE MANO
- ESPECIALES



HORIZONTALES

FLECHAS

- GIRO
- USO DE CANAL O CARRIL

SIMBOLOS

- CRUZ DE SAN ANDRES
- PERMITIDO Y PROHIBIDO PARQUEAR
- PARE
- ZONA ESCOLAR



HORIZONTALES

LONGITUDINALES

- CONTINUAS
- SEGMENTADAS
- Eje central de vía
- Línea de carril
- Línea de borde



LINEAS LONGITUDINALES



**SEGMENTADAS Y CONTINUAS
DE UN SOLO SENTIDO**



**CONTINUAS
DE DOBLE SENTIDO**

HORIZONTALES

TRANSVERSALES

- Línea de Pare
- Pasos Peatonales
- Demarcación de
berma pavimentada



LUMINOSAS



- LUZ RUTILANTE
- LUCES DEL VEHÍCULO
 - ✓ Roja de Parqueo
 - ✓ Roja de freno
 - ✓ Amarilla
 - ✓ Direccional
 - ✓ Blanca de Reversa

LUMINOSAS

- SEMAFORO
 - ✓ Vehicular
 - ✓ Peatonal
 - ✓ De giro
 - ✓ Especiales (intermitentes)



ACUSTICAS

- PITO

- ✓ AGENTE REGULADOR

- ❶ Cambio de Dirección.
 - ❷ Detención por infracción.

- ✓ VEHÍCULO

- ❶ Preventiva pito.
 - ❷ Prelación sirena.



• Del Agente



- Vía Libre: FLANCOS



- Previniendo el cambio de vía libre a cerrada y viceversa: FLANCOS CON BRAZOS EXTENDIDOS
- Circulación Cerrada: ESPALDA O FRENTE



DE MANO



- DEL CONDUCTOR



✓ Giro a la izquierda brazo horizontal.

✓ Giro a la derecha ángulo recto hacia arriba.



✓ Reducir velocidad ángulo recto hacia abajo.

SEÑALES ESPECIALES



- *DEMARCACIONES DE PELIGRO.*



- *BARRERA DE CONTENCIÓN.*



- *DELINEADORES*

CLASES DE ACCIDENTES

Los accidentes de tránsito se pueden clasificar atendiendo a diferentes criterios, su importancia, modo e implicación de los participantes.



C.N.T

LEY 769

RESOLUCION 04010 DE 2002

La legislación colombiana establece a nivel nacional un tipo de clasificación de accidentes tales como:

■ Choque

■ Atropello

■ Volcamiento

NTC 4189

■ Caída de ocupante

■ Incendio

■ Otro

1. COLISIONES

Son accidentes complejos ya que en ellos entran en contacto más de un vehículo en movimiento.



1. FRONTALES

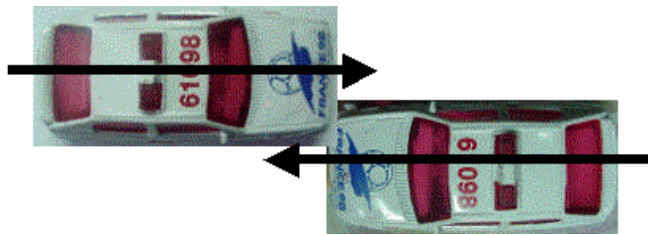
1.1) *Central:*

También conocida como longitudinal, cuando los ejes longitudinales de dos vehículos son opuestos y coinciden su posición.



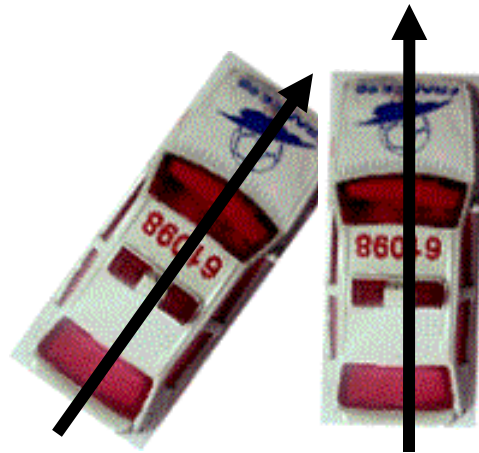
1.2) *Excéntrica:*

Los ejes son paralelos pero no coinciden, por lo general suceden en invasión de carriles adyacentes de sentido contrario.



1.3) *Angulares:*

Cuando los ejes longitudinales forman un ángulo inferior a 90°



2. LATERALES

Se produce siempre y cuando una de las partes laterales del vehículo entra en contacto, y podemos clasificarlas en:



2.1) *Perpendiculares:*

Son aquellas cuando los ejes de los vehículos implicados forman un ángulo de 90° y a su vez, estas embestidas se subdividen en: Anterior, central y posterior.





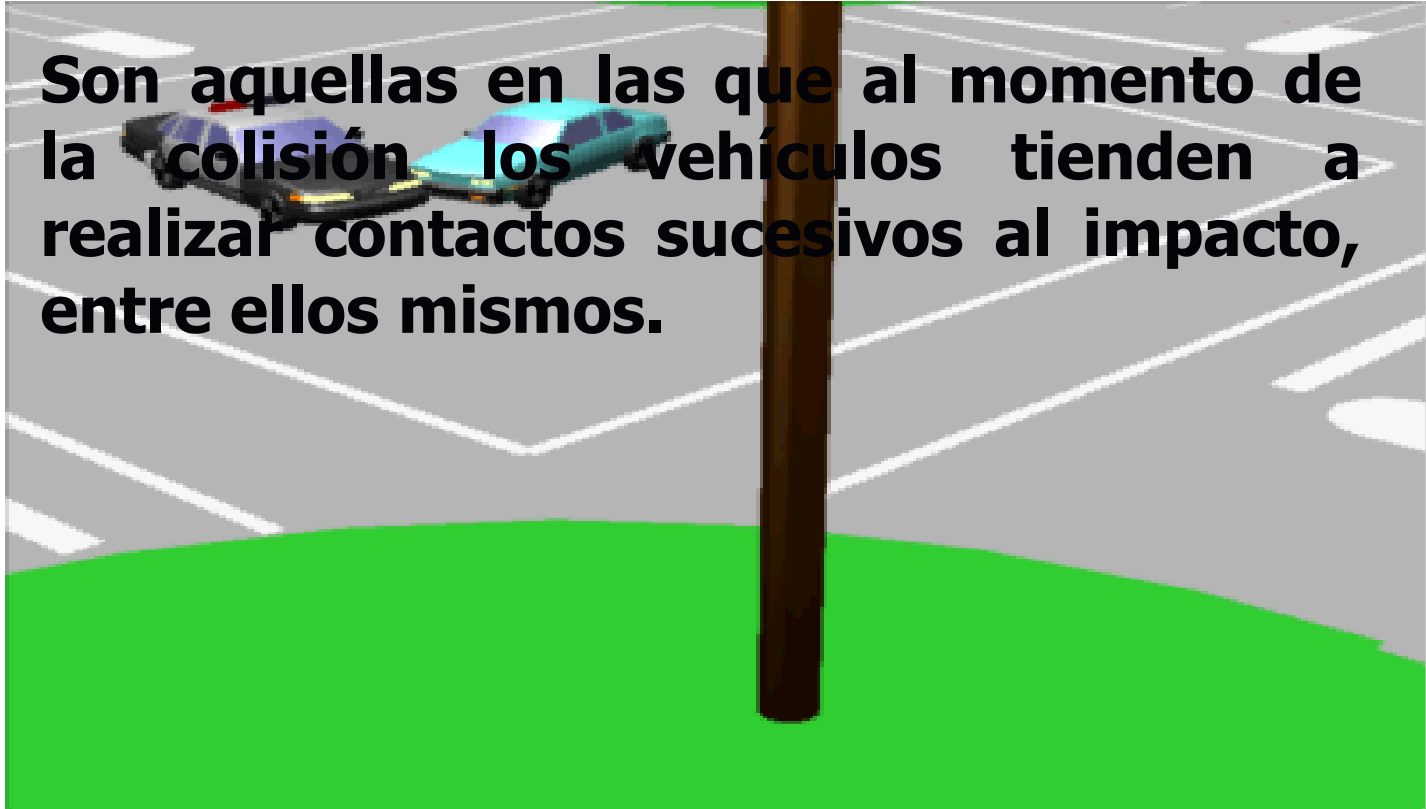
2.2) *Oblicuas:*

Son contrarias a las colisiones angulares, debido a que sus ejes forman un ángulo superior a 90° y también se subdividen en Oblicuas Anteriores, Centrales y Posteriores.



3. REFLEJAS

Son aquellas en las que al momento de la colisión los vehículos tienden a realizar contactos sucesivos al impacto, entre ellos mismos.



4. COLISIONES POR ALCANCE

Ya conocida por no conservar la distancia de seguimiento de un vehículo que precede a otro,



FOTO 1.



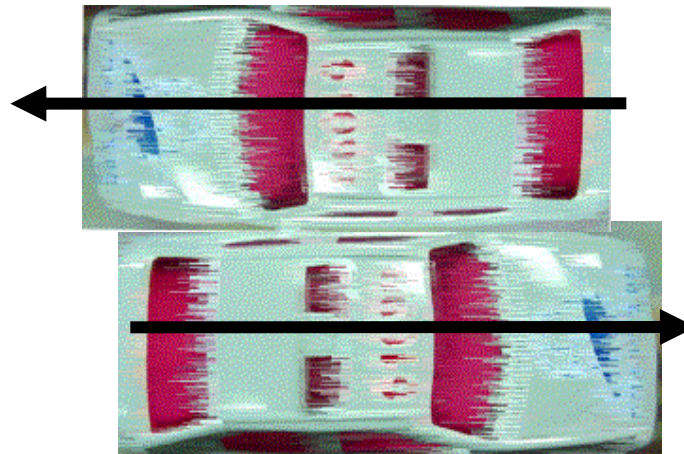
FOTO 2.



5. POR ROCE

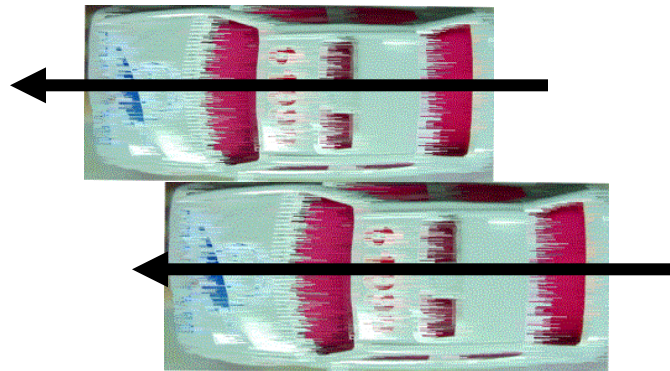
Es la fricción violenta que ejercen dos vehículos entre sus partes laterales, la cual se divide en:

5.1) *Roce Positivo*: Se produce cuando dos vehículos impactan sus laterales en el momento en que circulan en sentido contrario.

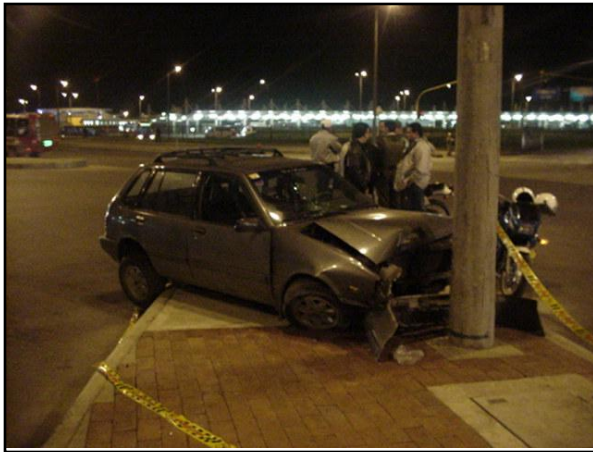


5.2) *Roce Negativo:*

Se produce cuando dos vehículos impactan sus laterales en el momento en que circulan en el mismo sentido. Esta colisión se puede presentar cuando un vehículo está adelantando.



2. CHOQUES



Es el encuentro de un vehículo en movimiento contra un objeto fijo (obstáculo inmóvil);

3. ATROPELLOS

El atropello es el impacto entre un peatón y un vehículo.

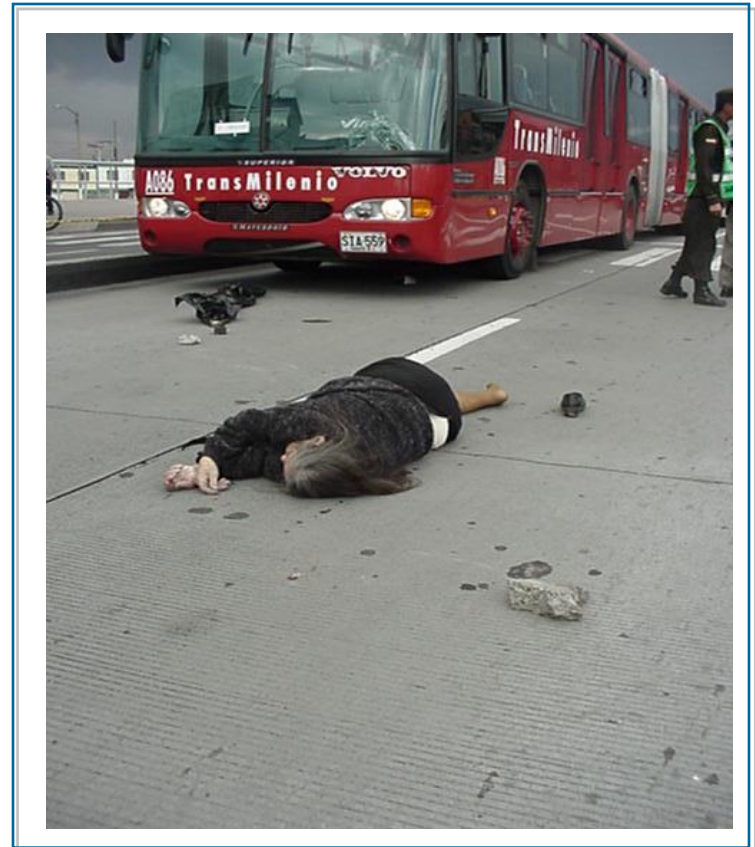


Foto 10.

- *Empujón:*

Momento en que un vehículo golpea o alcanza a un peatón. Por lo general el peatón sufre esguince u otras lesiones leves.



- *Caída:*



A raíz del empujón se puede producir la caída de la persona sobre la vía.

- *Acercamiento:*

El vehículo alcanza el cuerpo del peatón caído y entra en contacto con él.



- *Aplastamiento:*

Momento en que un vehículo oprime, aprieta o pasa una rueda sobre el peatón. En algunas ocasiones el aplastamiento se produce por las partes bajas de un vehículo.



- *Arrastre:*

Se produce luego de que el vehículo hace la compresión al peatón con una de sus llantas sin producirse el aplastamiento.



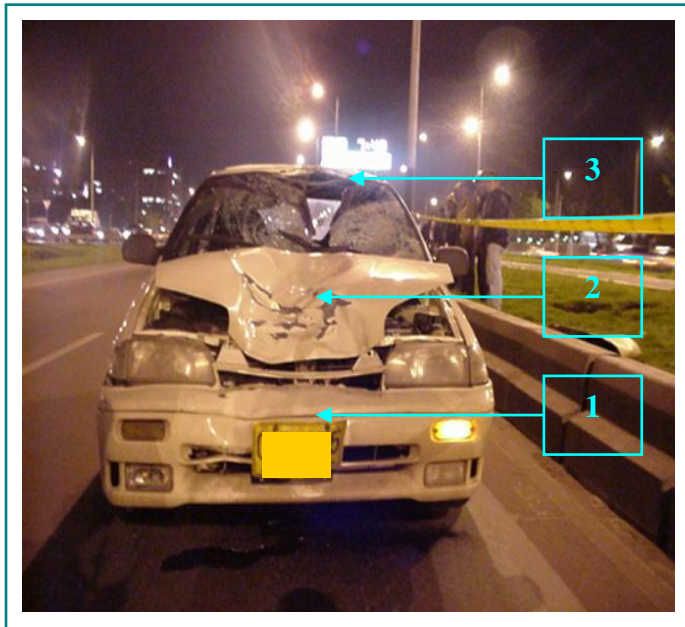
- *Proyección:*

A consecuencia del impacto el peatón es lanzado hacia delante del vehículo.



- *Volteo:*

Sucede cuando el peatón a raíz del impacto es elevado sobre el capót y parabrisas del vehículo o por encima del vehículo.



4. CAIDA DE OCUPANTE

Las caídas son el momento en que un pasajero cae de un vehículo.

(Pag. 21 manual, resolución 05593/93)

VIDEO



Foto 19.



5. VOLCAMIENTOS

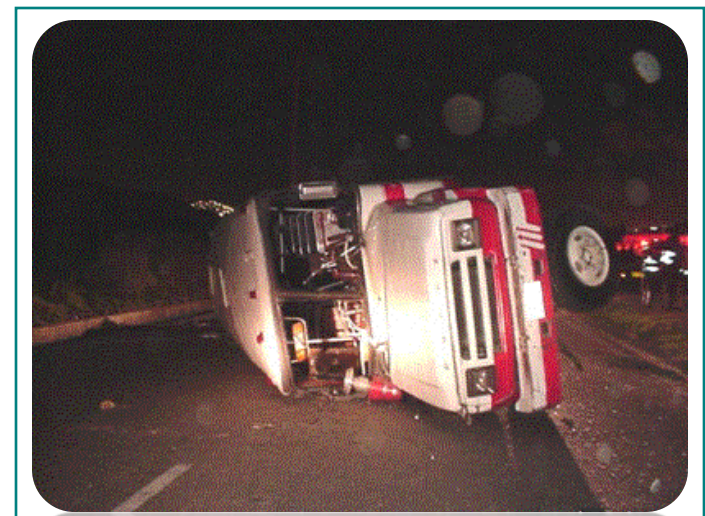
En este tipo de accidente las llantas de un vehículo dejan de estar en contacto con la superficie, por causas ajenas a la voluntad del conductor.

Los volcamientos se divide en las siguientes clases:

- ✦ **Volcamiento Lateral**
- ✦ **Volcamiento Longitudinal**

1) Volcamiento Lateral:

Ocurre por lo general cuando un vehículo a alta velocidad realice un giro y seguidamente se apliquen los frenos haciendo que el vehículo pierda su estabilidad.



2. Volcamiento Longitudinal:



El volcamiento longitudinal o también llamado vuelco de campana se produce cuando el vehículo gira sobre su eje longitudinal y cae sobre el techo.