

# Módulo No.6

## *ACCIDENTOLOGIA* *VIAL II*

# **SEGUNDA PARTE**

## **Recolección de Evidencias**

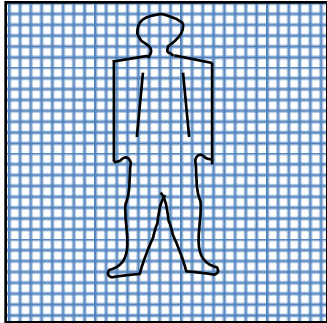
# **Clases de Recolección**

- ❖ **Elaboración de Croquis**
- ❖ **Elaboración de Planos**
- ❖ **Diligenciamiento de formatos**
- ❖ **Registro Fotográfico**
- ❖ **Registro Fílmico**
- ❖ **Registro Narrativo**

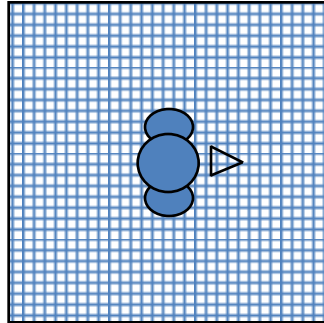
# **Técnicas de Fijación de Evidencias**

- o **Fijación por Coordenadas**
- o **Fijación por triangulación**
- o **Fijación Combinada**

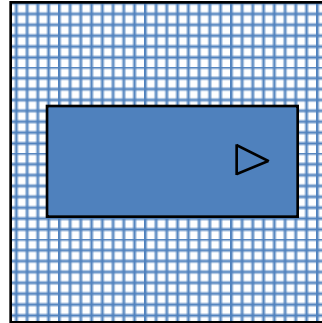
# CONVENCIONES



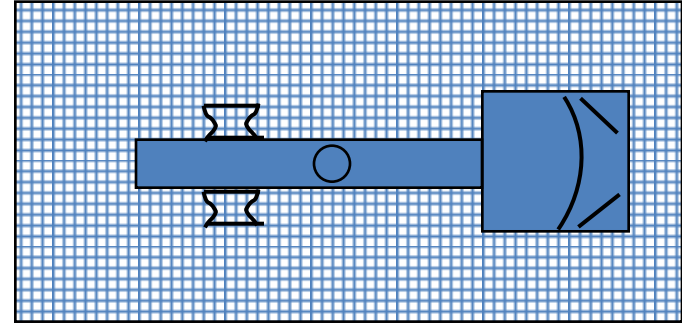
**CUERPO**



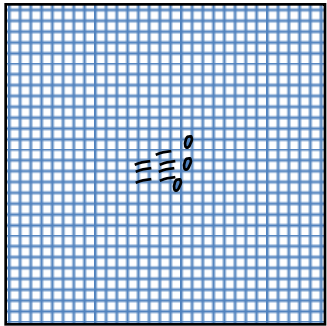
**PEATÓN**



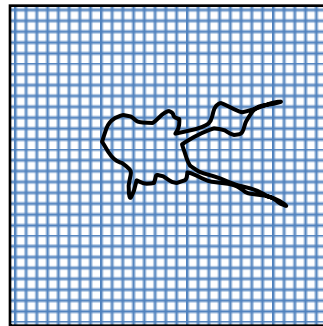
**AUTOMÓVIL**



**CABEZOTE**



**RESIDUOS**



**FLUIDOS**

# **FIJACIÓN POR COORDENADAS**

# **Fijación por Coordenadas**

- **Contorno de Vía**
- **Punto de referencia**
- **Pendulación**
- **Acotación de Evidencias**

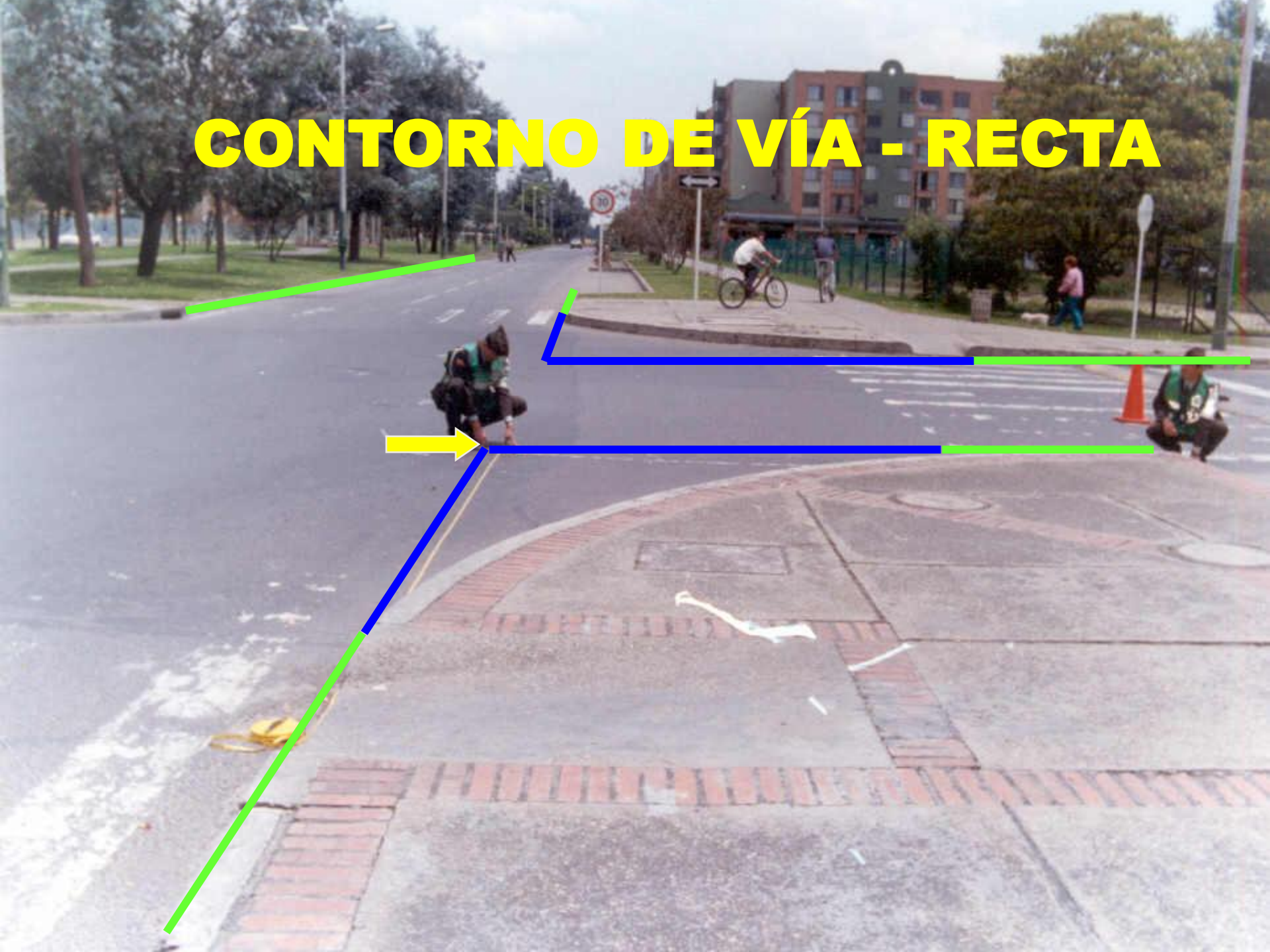


# **CONTORNO DE UNA VIA**

# CONTORNO DE VÍA - CURVA

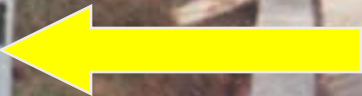
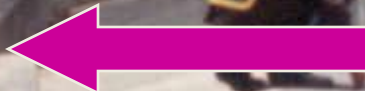


# CONTORNO DE VÍA - RECTA



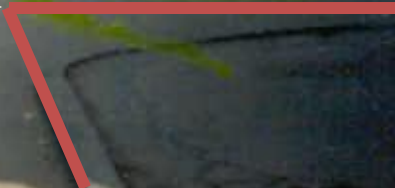
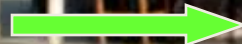
# **PUNTOS DE REFERENCIA**

# PUNTOS DE REFERENCIA



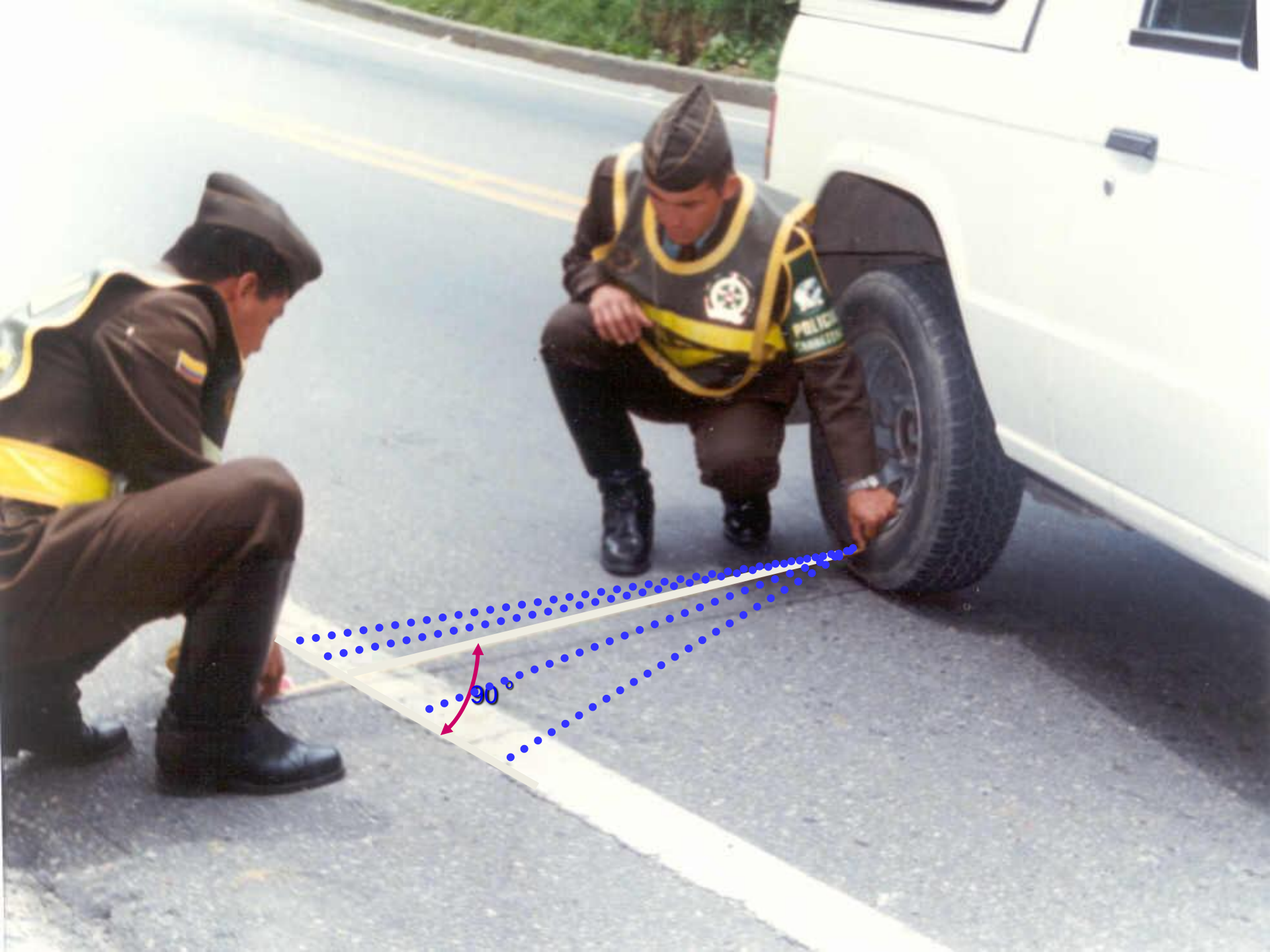
119  
5008

# PUNTOS DE REFERENCIA



'98 7 22

# PENDULACIÓN



90°



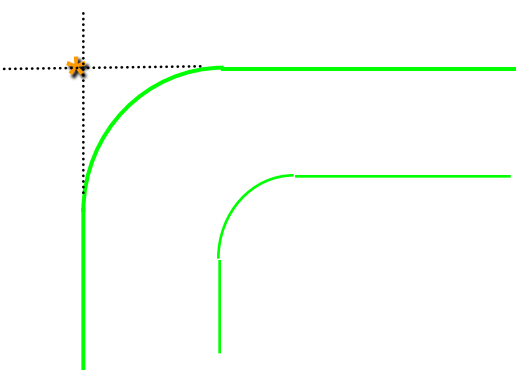
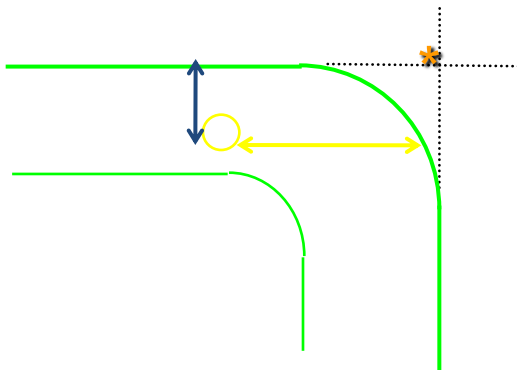
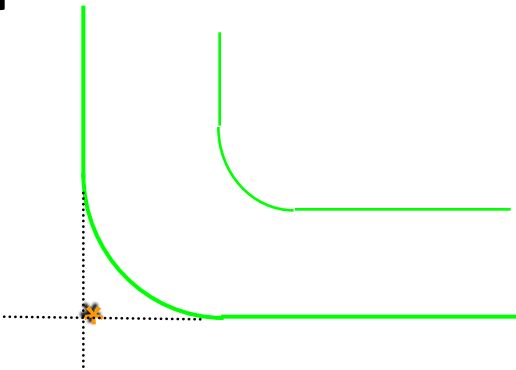
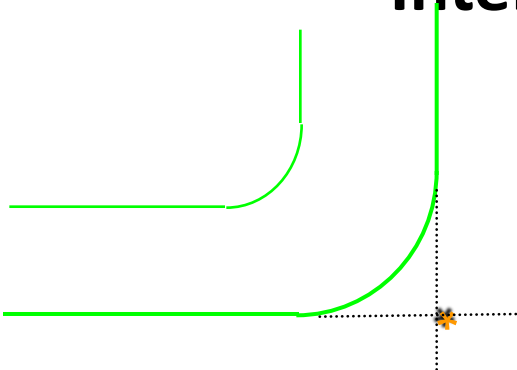


# FIJACIÓN DE EVIDENCIAS

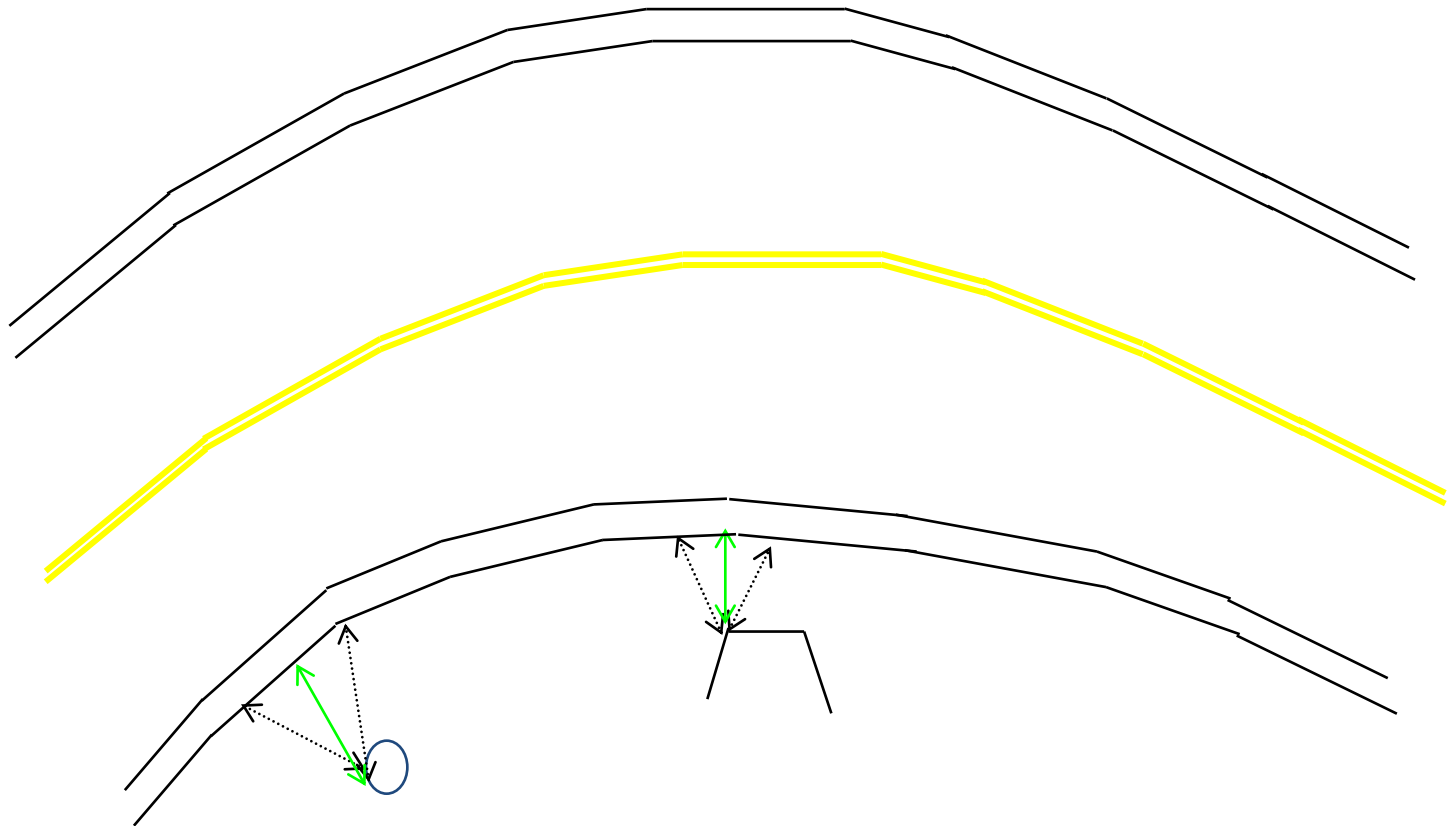
**Ubique el cero del metro en  
la evidencia  
que va fijar, con el otro  
extremo del metro, y en el  
contorno de la vía, pendule,  
mida y marque con una tiza**

# **FIJACIÓN DE PUNTOS DE REFERENCIA**

# Fijación del Punto de Referencia en una Intersección



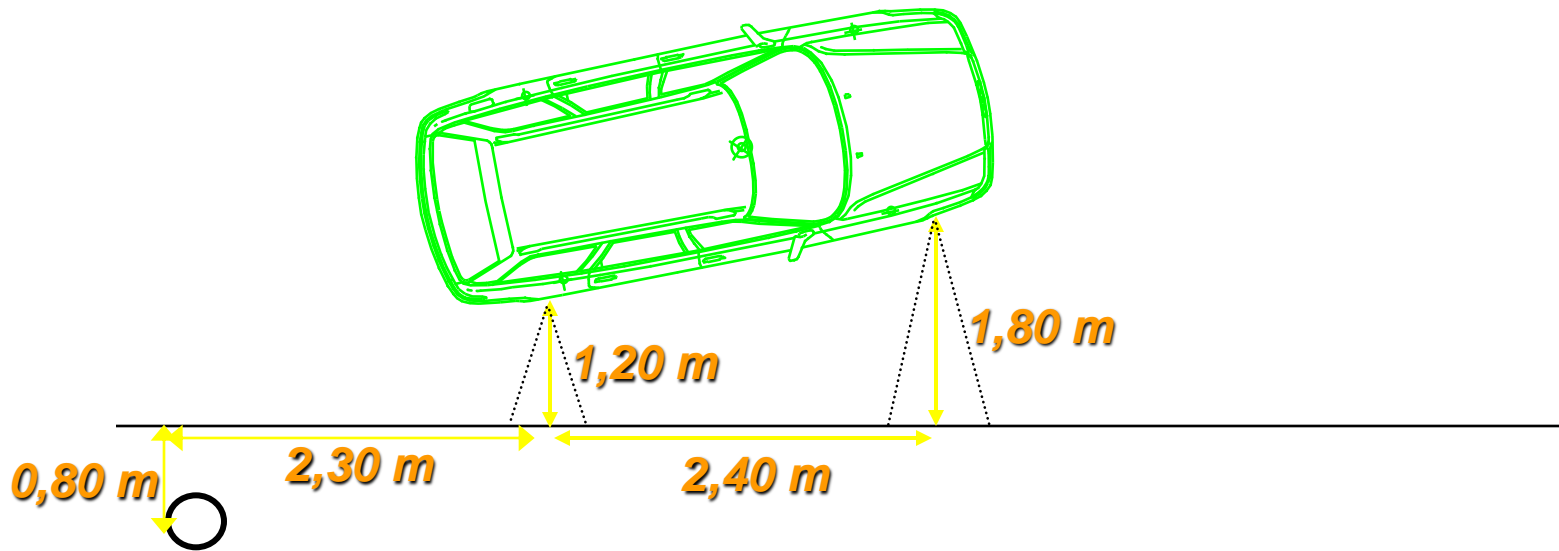
# FIJACIÓN DEL PUNTO DE REFERENCIA EN TRAMO DE VÍA CURVO



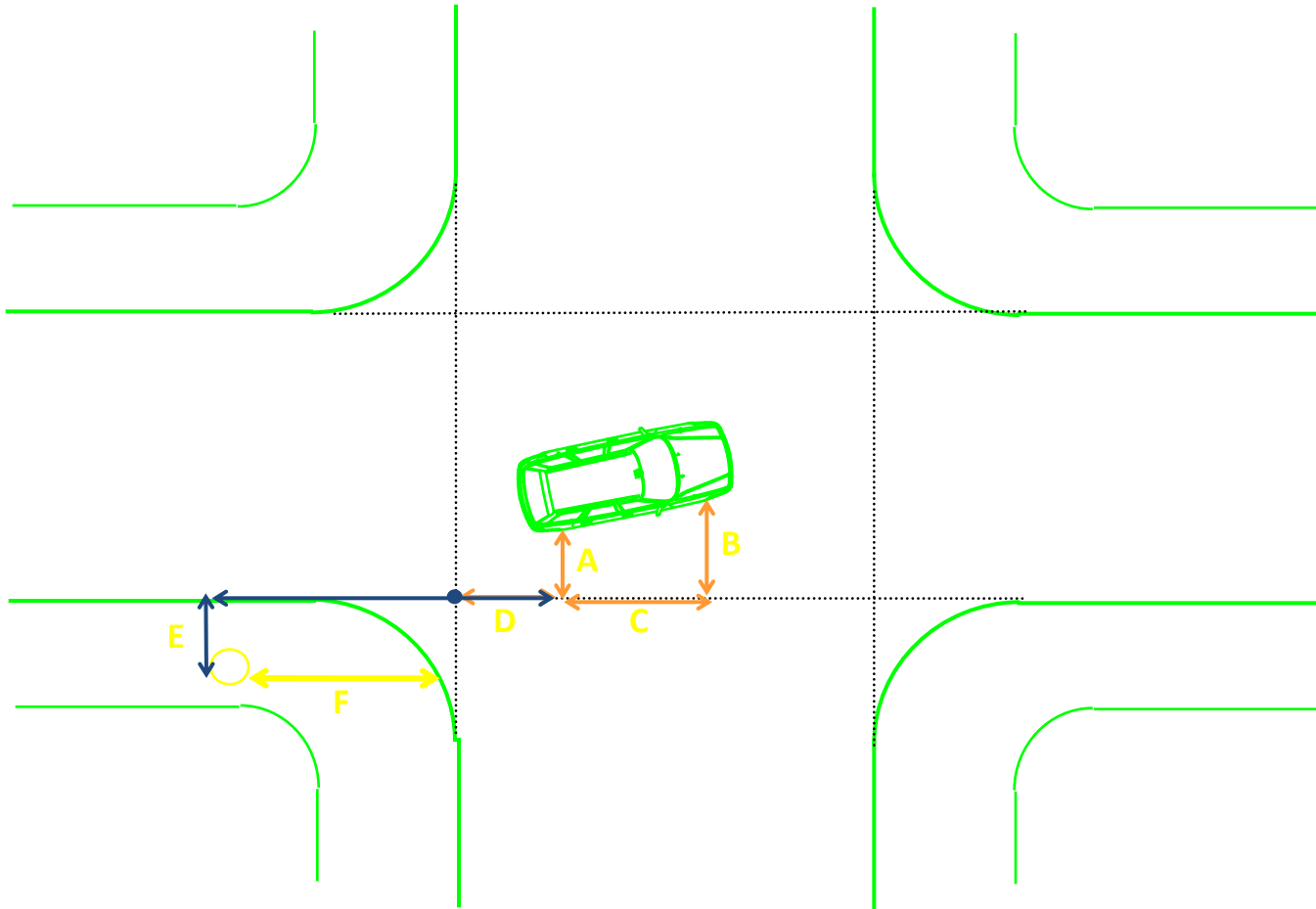
# FIJACIÓN DE UN VEHÍCULO

# Fijación de un Vehículo en Recta

---

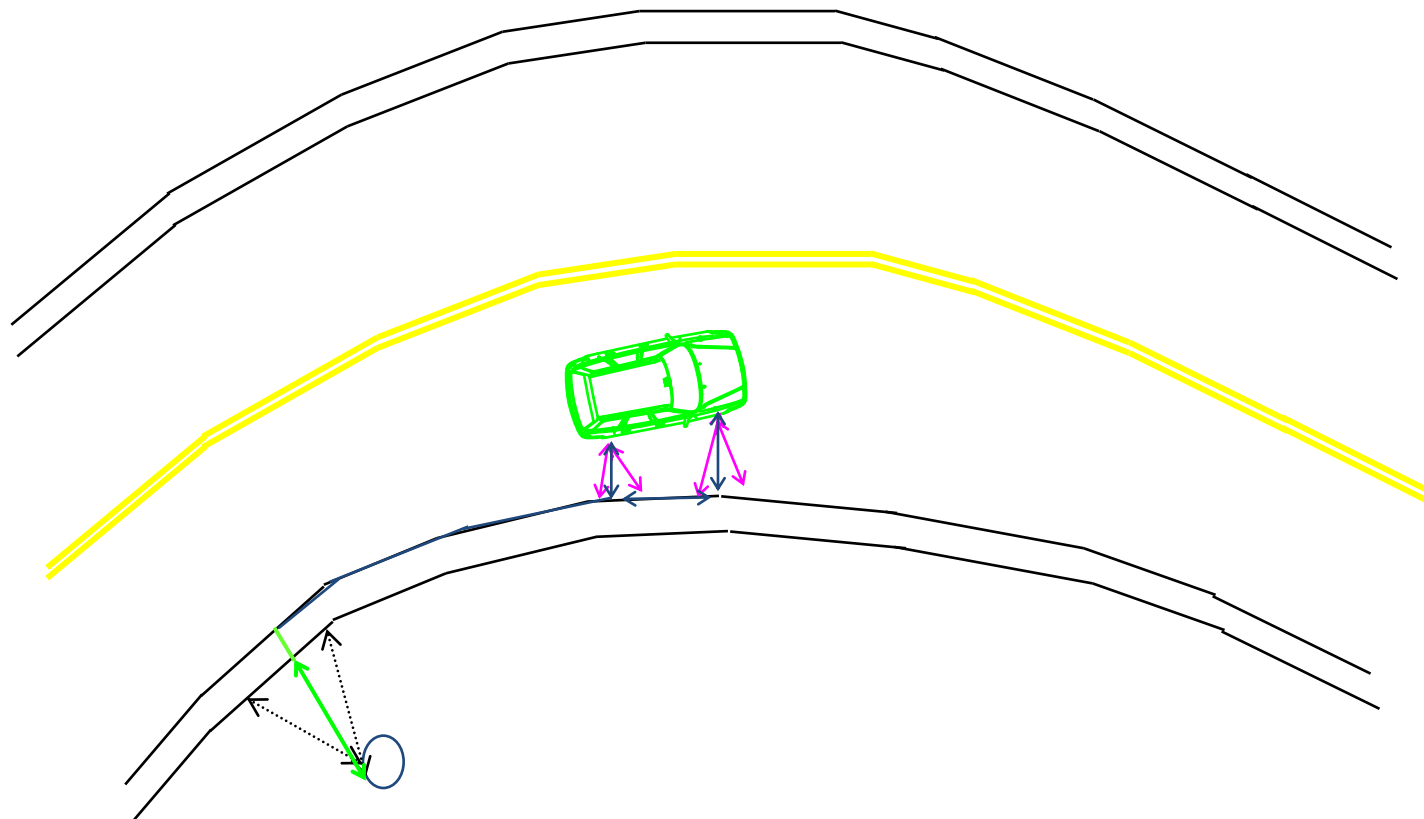


# Fijación de un Vehículo en una Intersección





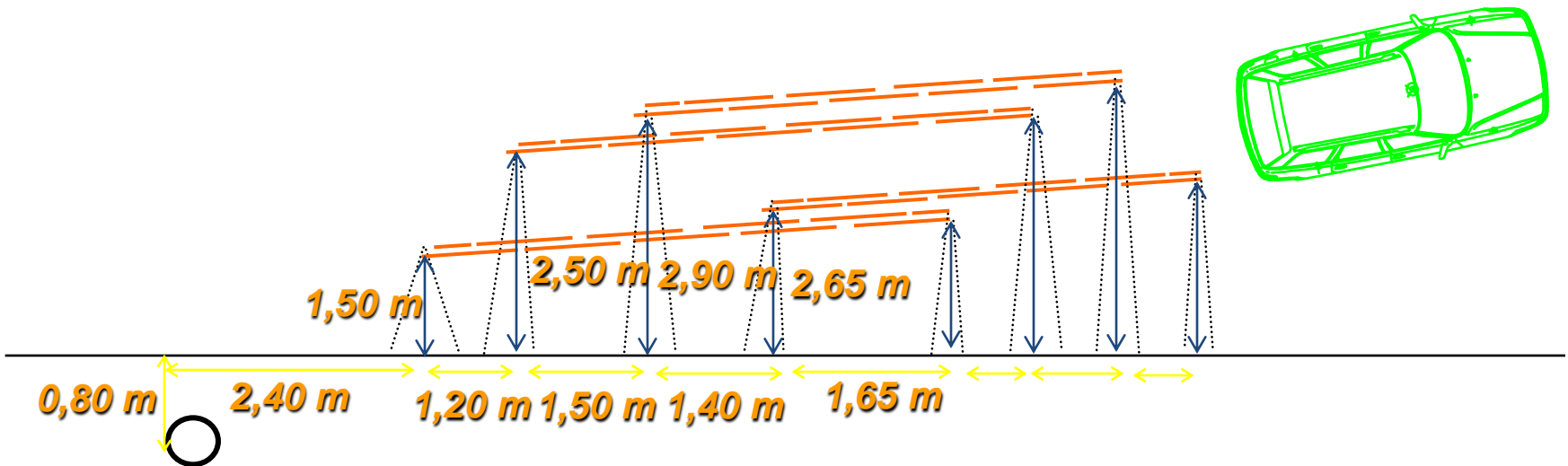
# FIJACIÓN DE UN VEHÍCULO EN CURVA



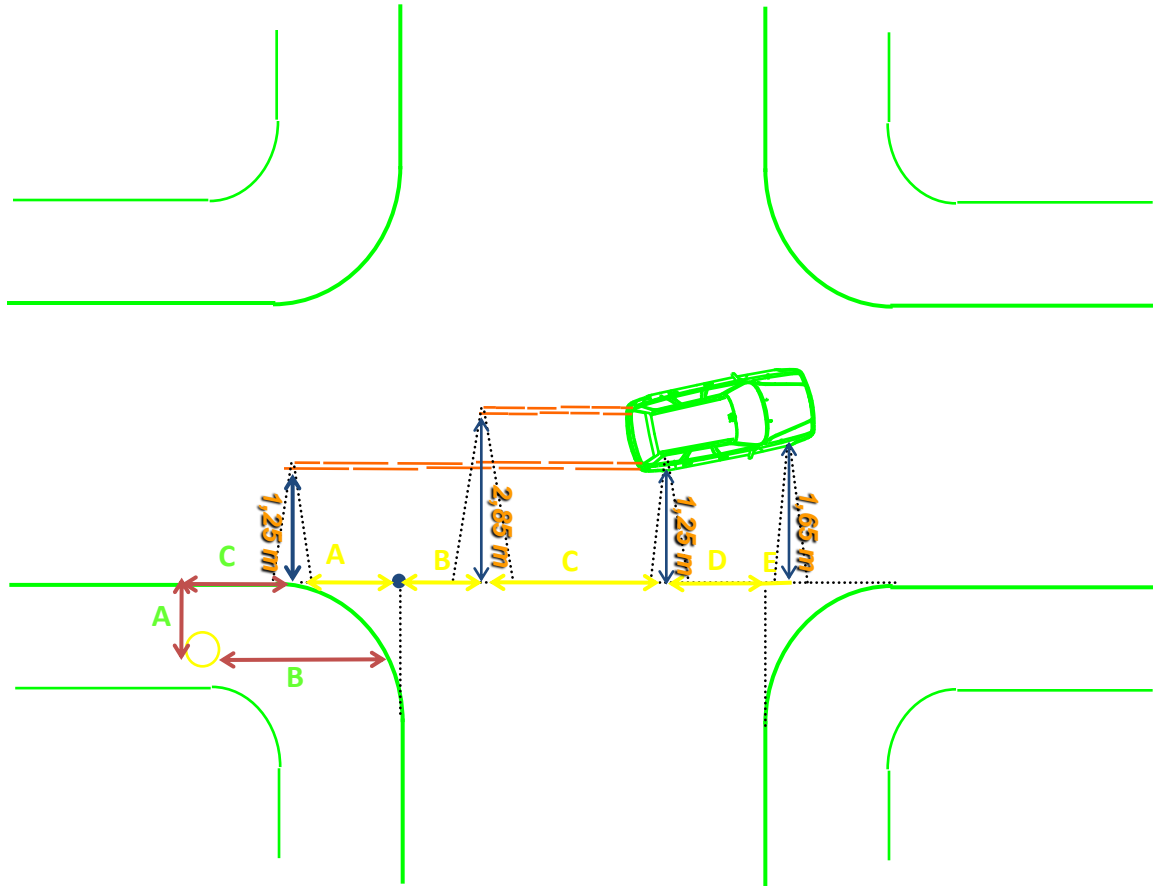
# FIJACIÓN DE UNA HUELLA

# FIJACIÓN DE UNA HUELLA EN RECTA

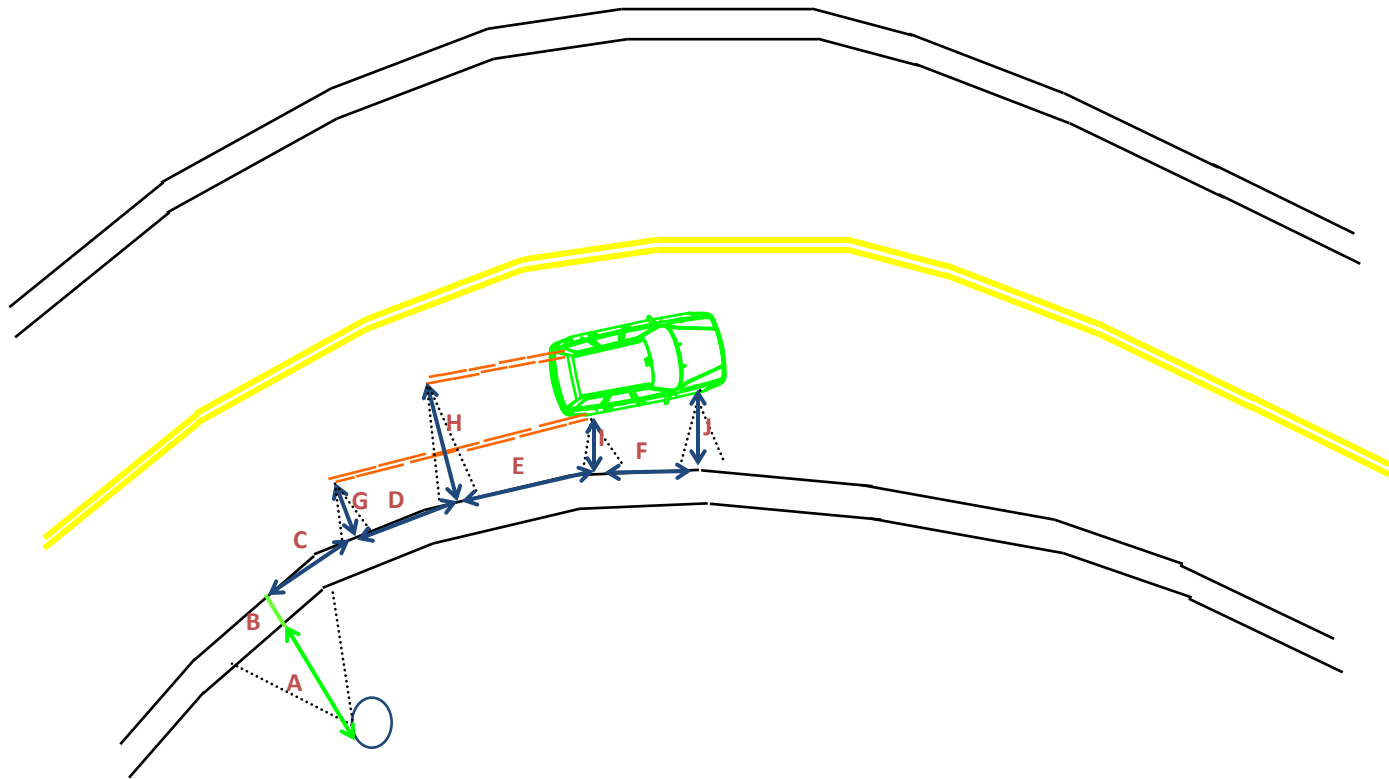
---



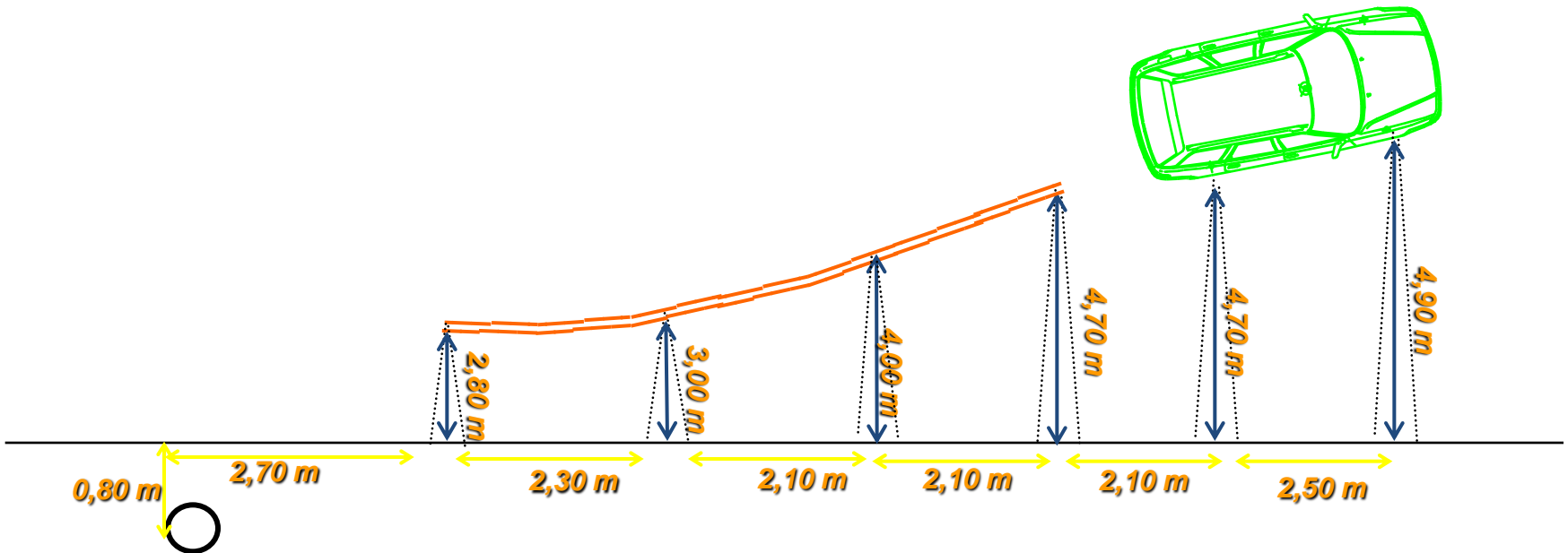
# Fijación de una Huella - Intersección



# FIJACIÓN DE UNA HUELLA EN CURVA



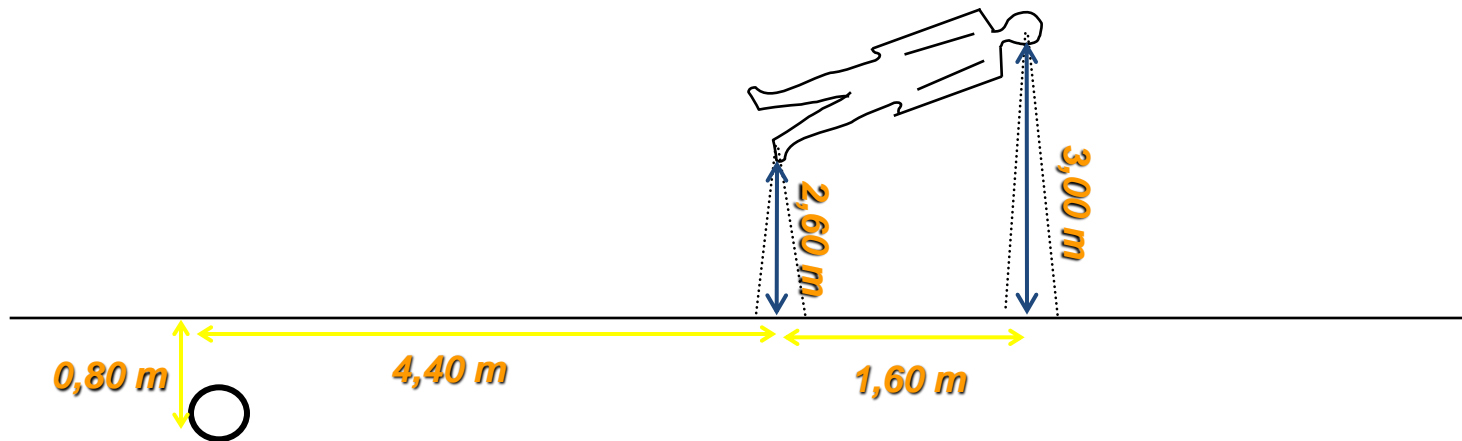
# FIJACIÓN DE UNA HUELLA CURVA



# FIJACIÓN DE UNA VÍCTIMA

# FIJACIÓN DE UNA VÍCTIMA

---

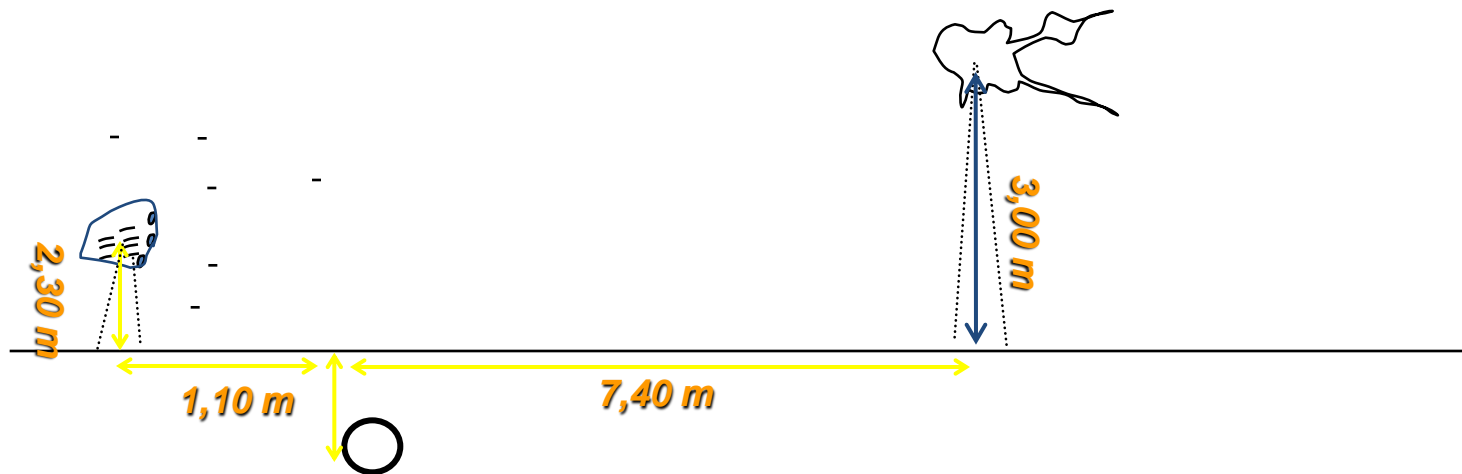




# **FIJACIÓN DE RESIDUOS Y FLUIDOS**

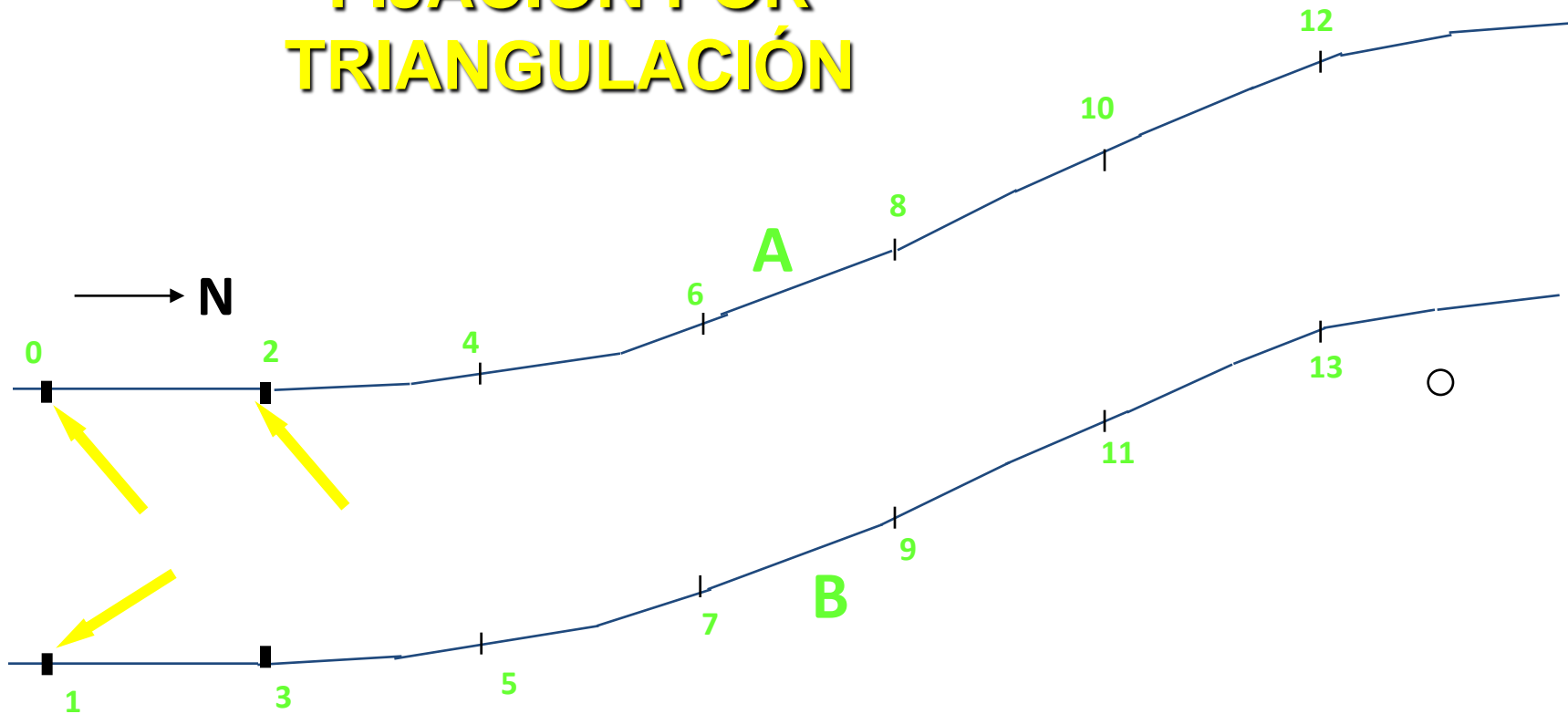
# FIJACIÓN DE RESIDUOS Y FLUIDOS

---

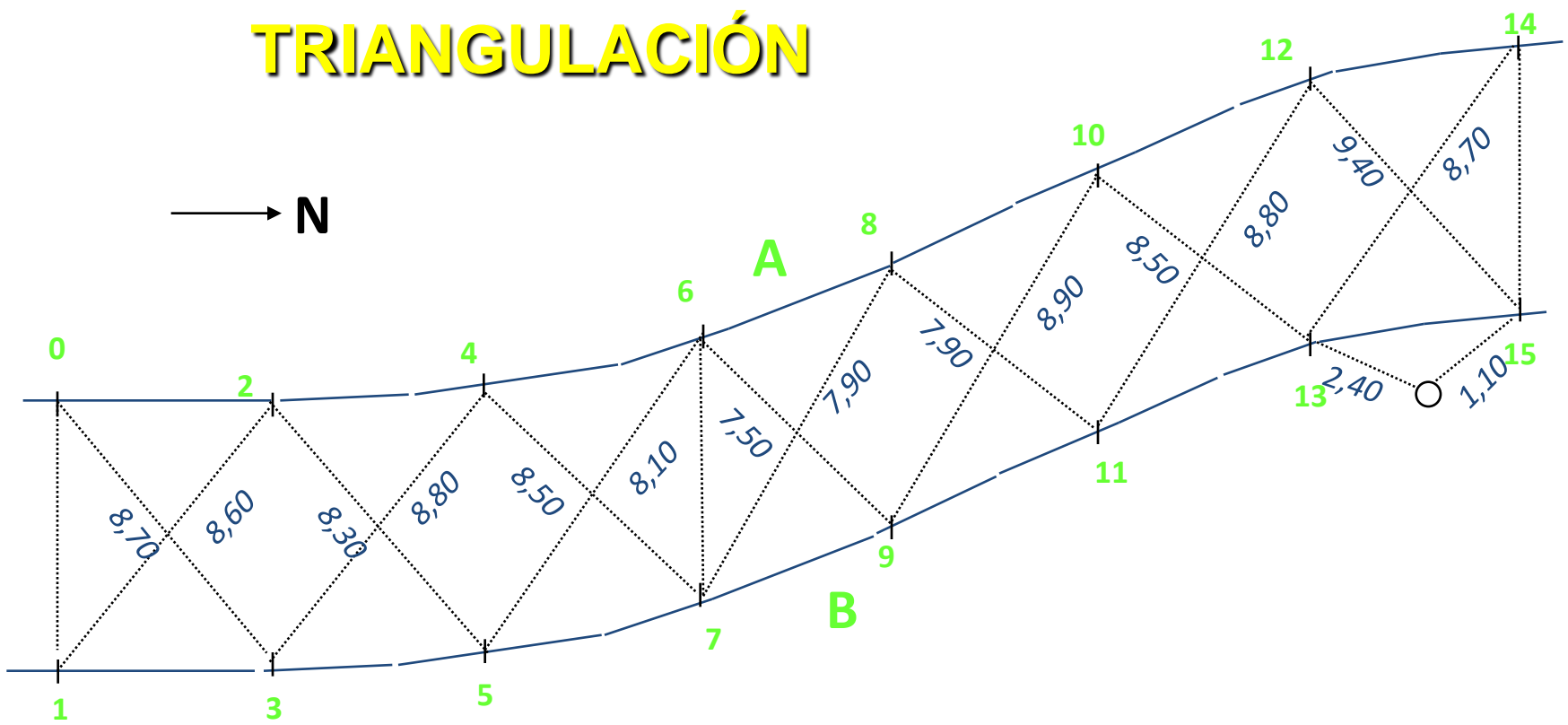


# FIJACIÓN POR TRIANGULACIÓN

# FIJACIÓN POR TRIANGULACIÓN



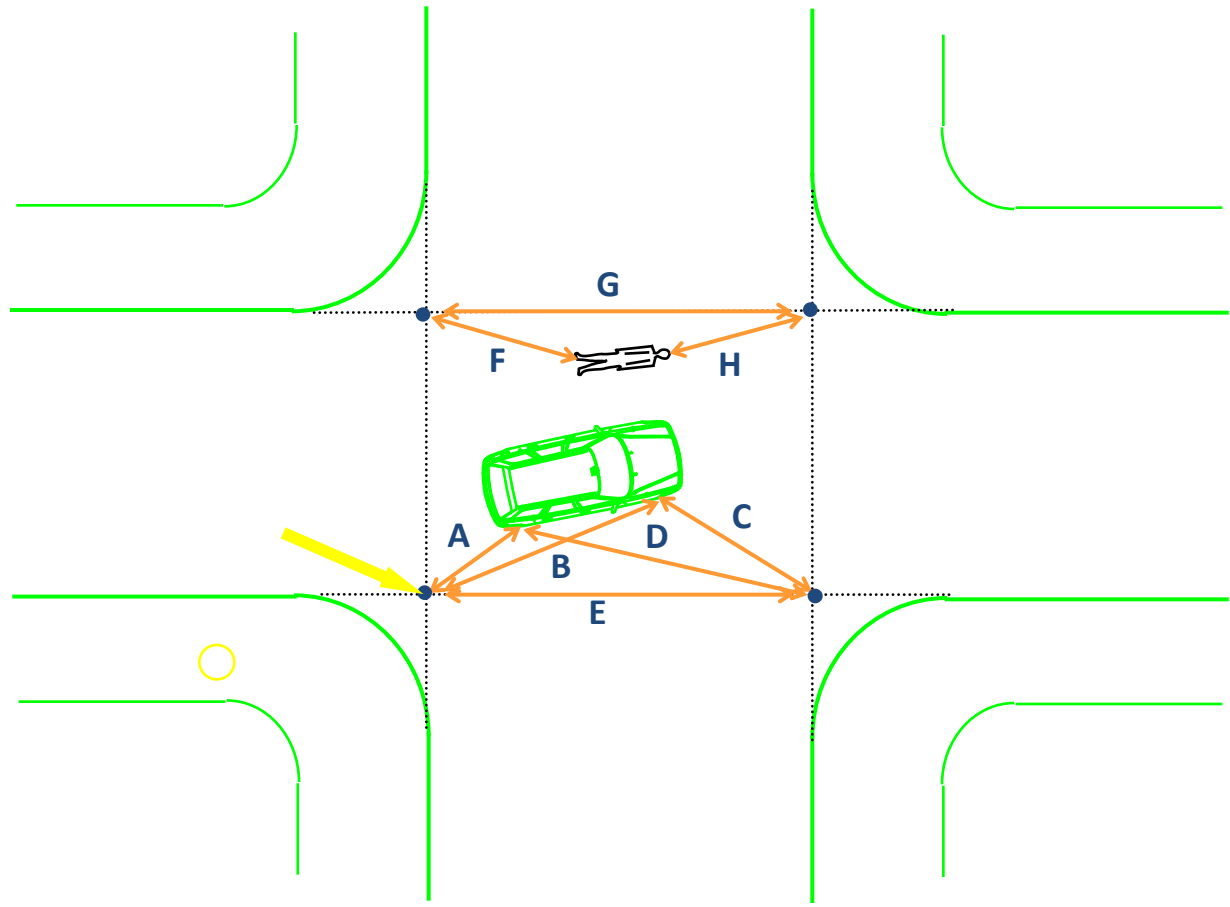
# FIJACIÓN POR TRIANGULACIÓN



# FIJACIÓN DE UN VEHÍCULO EN INTERSECCIÓN

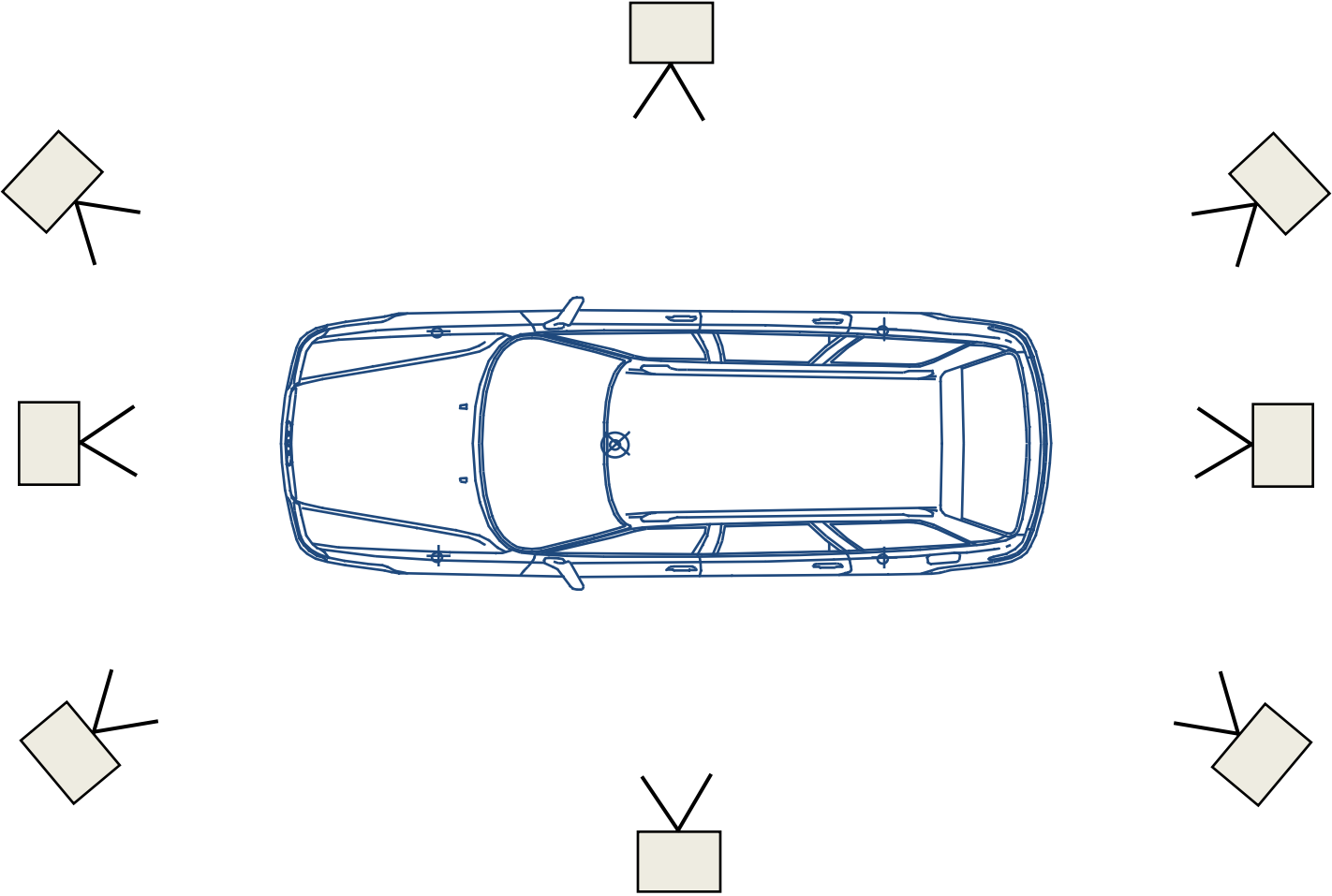
**TRIANGULACIÓN**

# FIJACIÓN DE UN VEHÍCULO en INTERSECCIÓN por TRIANGULACIÓN



# **REGISTRO FOTOGRAFÍFICO**



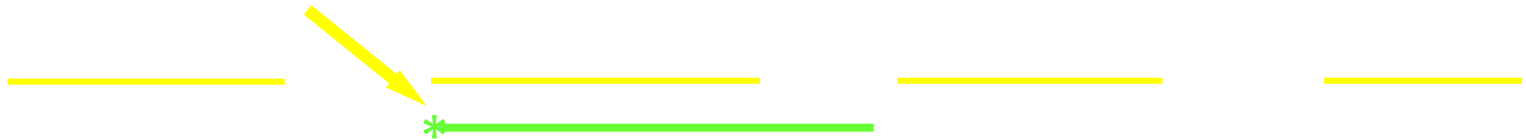


# **Medición de Pendientes, Peraltes, Radios y Ángulos de las vías**

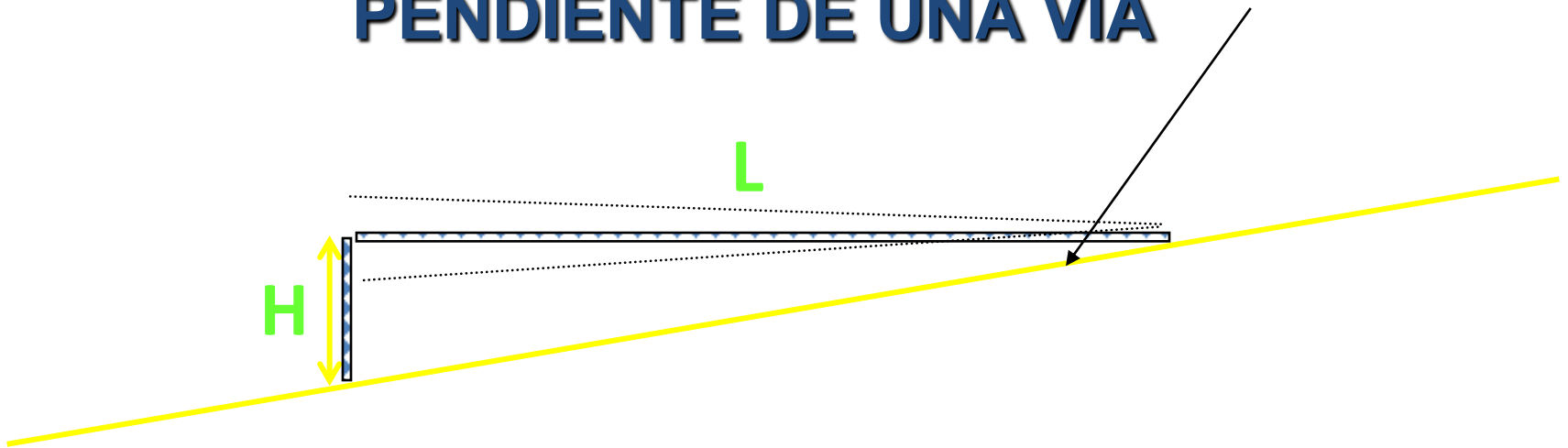
# MEDICIÓN DE LA PENDIENTE DE UNA VÍA

# MEDICIÓN DE LA PENDIENTE DE UNA VÍA

---



# MEDICIÓN DE LA PENDIENTE DE UNA VÍA



**FÓRMULA PARA DETERMINAR LA  
PENDIENTE DE UNA VÍA**

$$e_{\%} = \frac{H}{L} \times 100\%$$

**H – Vertical**

**L - Horizontal**

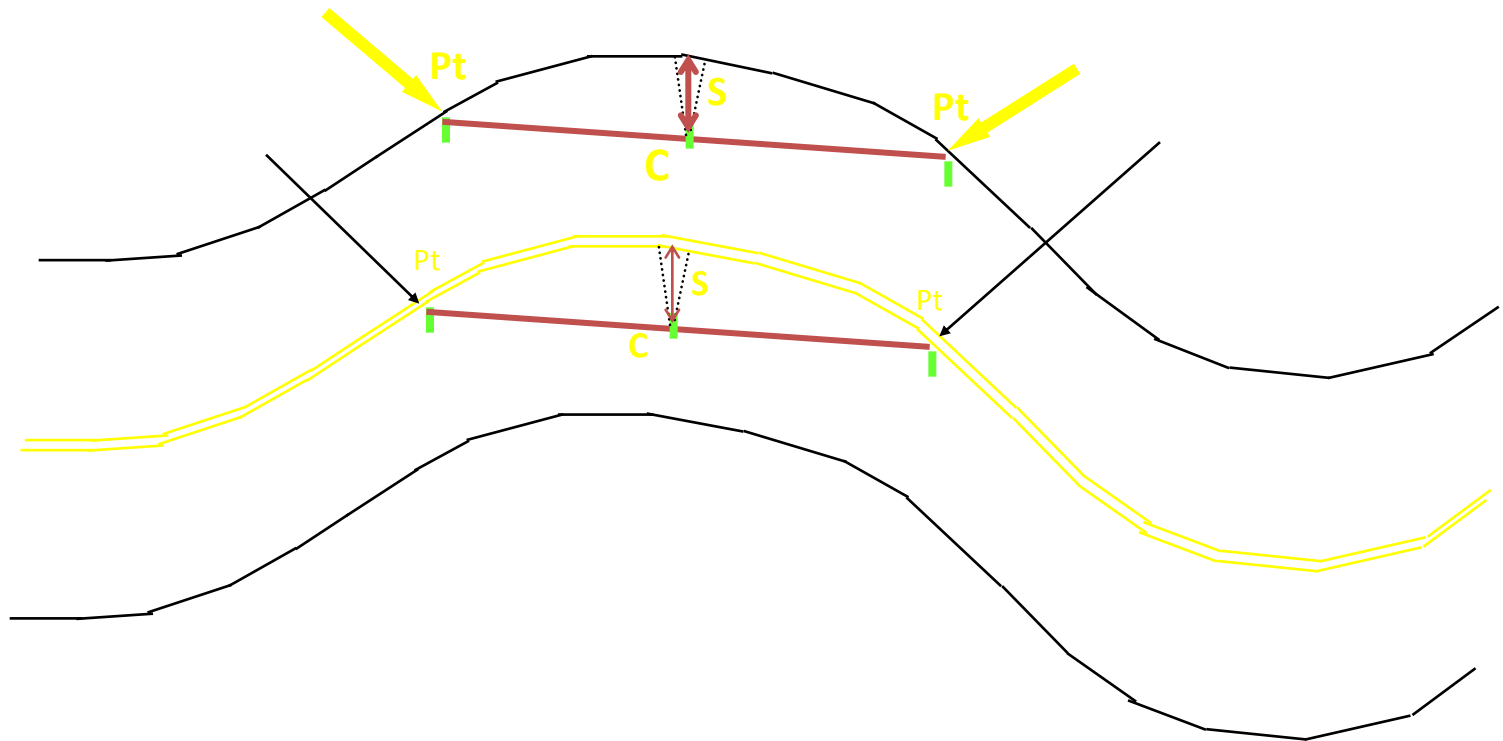
FÓRMULA PARA DETERMINAR LA  
PENDIENTE DE UNA VÍA

$$\theta = \text{Tan}^{-1} \frac{e_{\%}}{100}$$

# MEDICIÓN DEL RADIO DE UNA CURVA



# MEDICIÓN DEL RADIO DE UNA CURVA



## FÓRMULA PARA DETERMINAR EL RADIO DE UNA CURVA

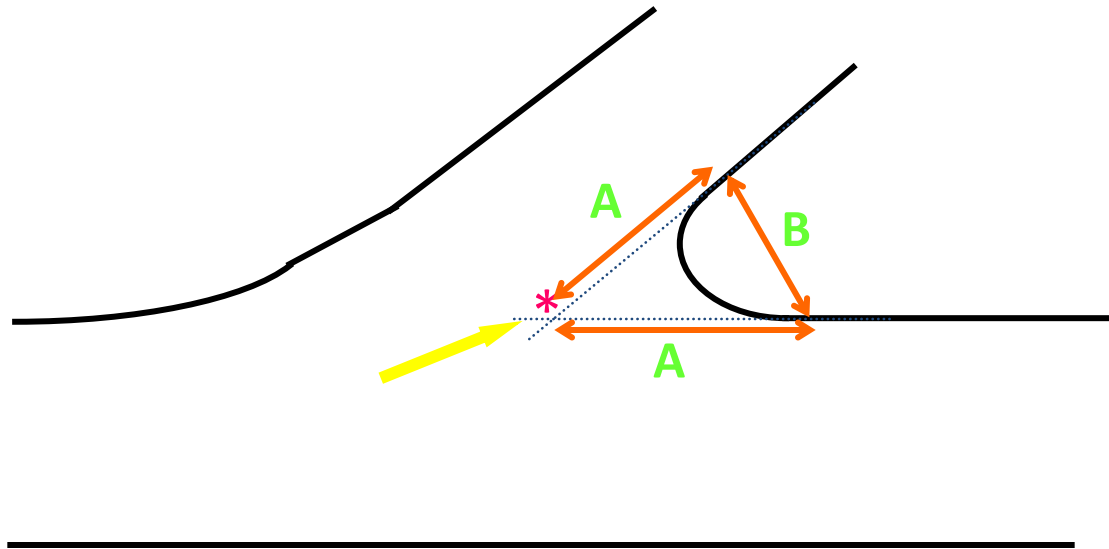
$$R = \frac{C^2}{8S} + \frac{S}{2}$$

C – Cuerda

S - Sagita

# **MEDICIÓN DEL ANGULO EN UNA INTERSECCIÓN**

# MEDICIÓN DEL ÁNGULO EN UNA INTERSECCIÓN



FÓRMULA PARA DETERMINAR EL ÁNGULO  
EN UNA INTERSECCIÓN

$$\theta = 2 \operatorname{Sen}^{-1} \frac{B}{2A}$$

B – Base

A - Proyección