

NUDOS, INTERSECCIONES Y ENLACES

ESTUDIOS DE TRÁNSITO EN VÍAS CON CALZADAS SEPARADAS

# ***NUDOS, INTERSECCIONES Y ENLACES***

- **PRINCIPIOS BÁSICOS**
- **PUNTOS DE CONFLICTO**
- **COMPONENTES DE UN ENLACE**
- **TIPOLOGÍA DE ENLACES NORMALES**
- **TIPOLOGÍA DE INTERSECCIONES**

## **PRINCIPIOS BÁSICOS (I)**

- **SENCILLEZ**

- ☰ ***EL CONDUCTOR/A DEBE COMPRENDER SIN EQUÍVOCOS Y EN POCO TIEMPO QUÉ SE ESPERA DE ÉL/ELLA***
- ☰ ***LO PRETENDIDO DEBE SER FÁCIL, LO NO DESEADO DEBE SER IMPOSIBLE (O MUY DIFÍCIL)***

## ***PRINCIPIOS BÁSICOS (II)***

- **TIPIFICACIÓN**
  - ☰ ***POCA VARIEDAD DENTRO DE UN TIPO DE VÍAS EN UN ÁREA***
  - ☰ ***CANALIZANDO A VEHÍCULOS Y PEATONES***
- **VEHÍCULOS TIPO**
  - ☰ ***MANDAN EN LA GEOMETRÍA***

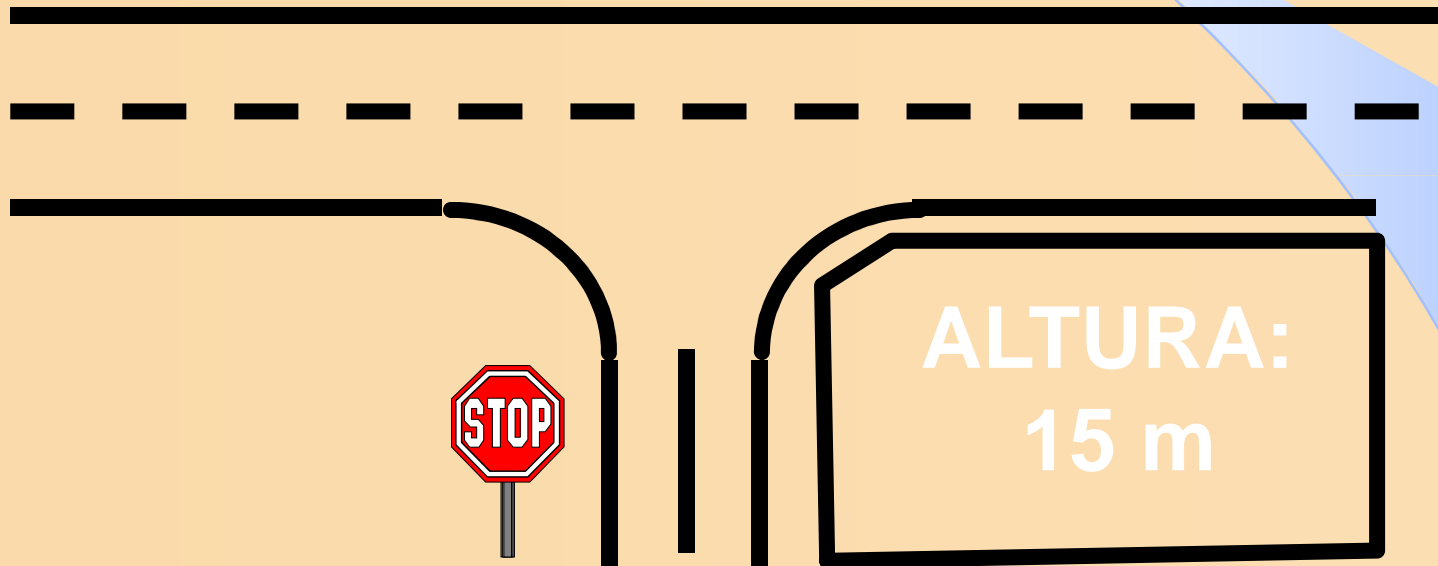
## ***PRINCIPIOS BÁSICOS (III)***

- **CONDUCTORES**

- ☰ ***CONTAR CON COMPORTAMIENTO NO IDEAL***
- ☰ ***NO HABITUALES / “vivos”***

**PRINCIPIOS BÁSICOS (IV)**

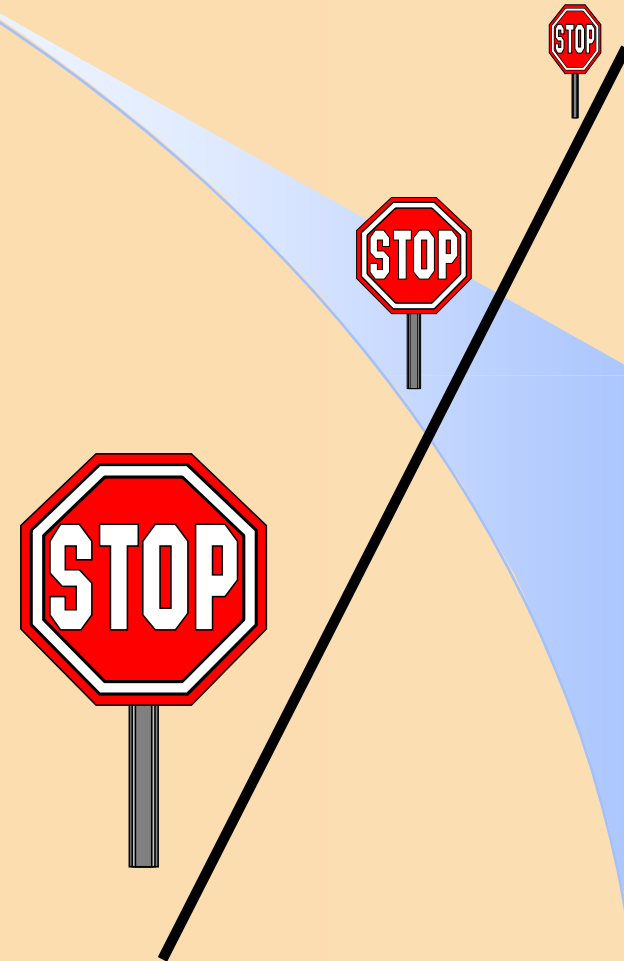
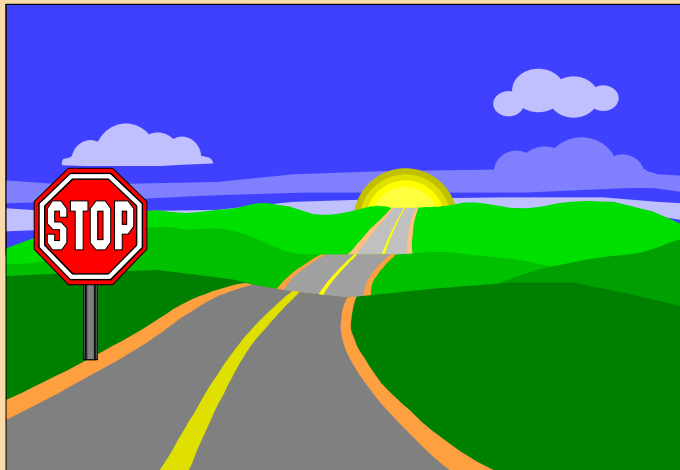
**¿ERRORES?**



## SEÑALIZACIÓN

### PERCEPCION DE LA SEÑAL:

- DETECCIÓN
- IDENTIFICACIÓN
- LECTURA



## ***ERRORES HABITUALES EN ENLACES (I)***

- **INSUFICIENTE AVISO DE SALIDAS**
- **MALA PERCEPCIÓN DE LAS SEÑALES**
  - ☰ ***VEGETACIÓN***
  - ☰ ***PUBLICIDAD: LOCAL Y GENERAL***



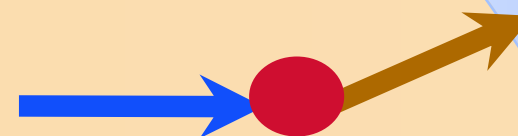
## PUNTOS DE CONFLICTO

- **TRAYECTORIAS**

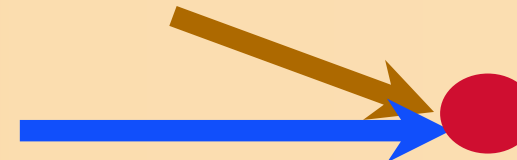
≡ **PARALELAS**



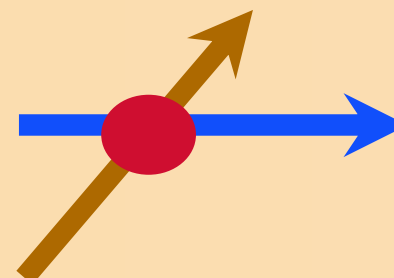
≡ **DIVERGENTES**



≡ **CONVERGENTES**



≡ **CRUZADAS**



P  
U  
N  
T  
O  
S  
D  
E  
C  
O  
N  
F  
L  
I  
C  
T  
O

## ***FACTORES DE DECISIÓN (I)***

- **FUNCIÓN Y TIPO DE LAS VÍAS A CONECTAR**
- **INTENSIDADES (TPD)**
- **ACCIDENTALIDAD**
  - ☐ ***GENERAL***
  - ☐ ***LOCAL***

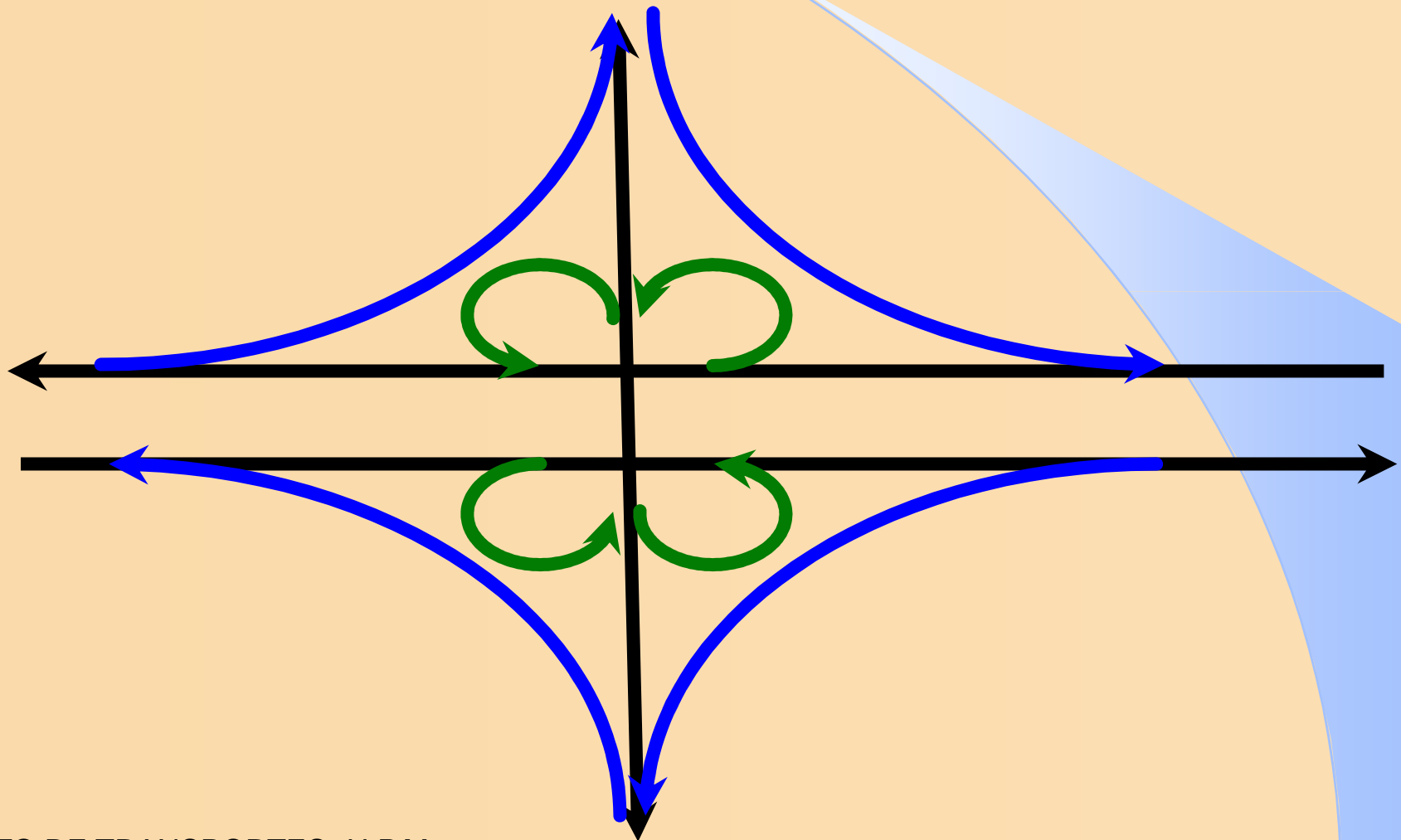
## ***FACTORES DE DECISIÓN (II)***

- **TOPOGRAFÍA**
  - ☐ ***VISIBILIDAD***
  - ☐ ***SUPERFICIE***

## ***CARRILES DE DESACELERACIÓN***

- **PARALELO**
- **DIRECTO**

***ENLACE DE TRÉBOL***



***ENLACES COMPLEJOS***

